

Investimenti nel settore delle opere di bonifica e irrigazione

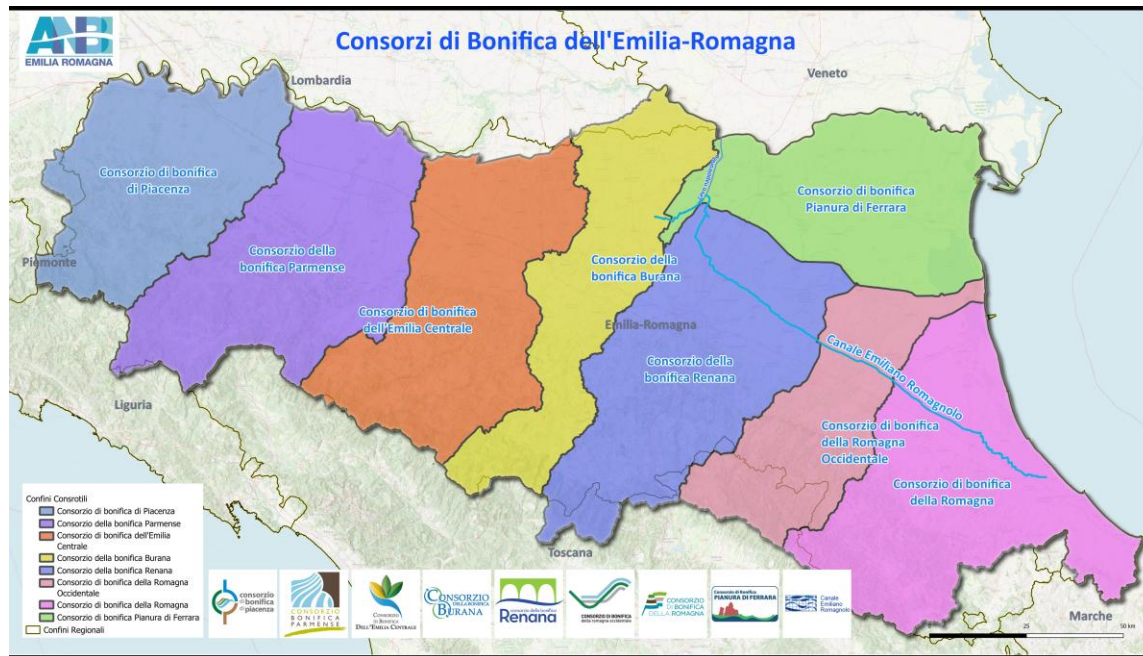


Cleto Carlini, Direzione generale Cura del Territorio e dell'Ambiente
Bologna, 3 novembre 2025

Riordino Consorzi di Bonifica e riforma governance



Aumento efficienza e capacità operativa consorzi



LR 42/1984 Legge quadro Enti di bonifica

LR 5/2009 Riduzione da 15 a 8 Consorzi di Bonifica di I° grado, in modo da costituire unità idrografiche e idrauliche omogenee e funzionali alle esigenze di programmazione, gestione ed esecuzione delle attività; diminuzione dei costi fissi per funzionamento enti ed economie di scala

LR 5/2010 Riforma del sistema elettorale dei Consorzi di Bonifica: maggiore proporzionalità tra il peso contributivo delle diverse categorie di consorziati e le relative rappresentanze; rimozione del limite per rappresentanza della contribuzione urbana

DGR 1388/2010 Approvazione dello schema di bilancio consortile con contabilità economico patrimoniale

DGR 385/2014 Linee guida per la predisposizione dei Piani di classifica

Programmazione



- Valutazione del livello delle priorità delle proposte in base alla strategicità degli interventi e della coerenza della pianificazione
- Aggiornamento continuo dei fabbisogni delle opere per la riduzione del rischio idrogeologico infrastrutturale per la fornitura del servizio irriguo
- Istituzione di un fondo per finanziare la progettazione di opere di bonifica strategiche per il territorio regionale (art. 5 LR 17/2022)

Tipologia investimenti

- ✓ Realizzazione di **invasi** a uso irriguo
- ✓ **Casse di espansione** e a uso plurimo
- ✓ Costruzione e potenziamento **impianti idrovori** per scolo e irrigazione
- ✓ **Efficientamento** delle derivazioni prioritarie e della rete di adduzione e distribuzione irrigua
- ✓ Interventi di **prevenzione** del **dissesto idrogeologico** in collina e montagna

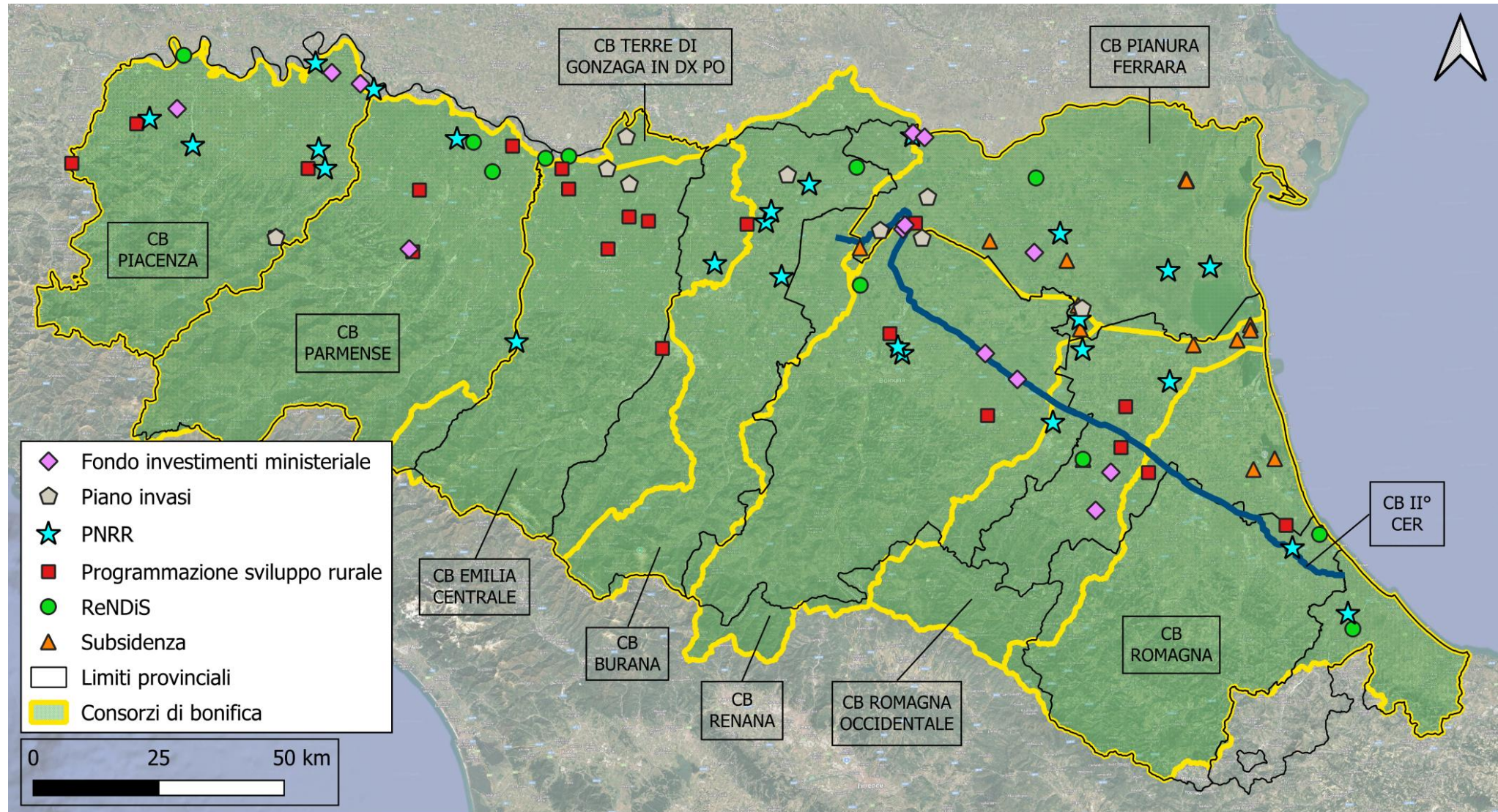
Linee di finanziamento

- PNRR
- Piano Nazionale Interventi nel Settore Idrico - Sezione Invasi, Piano nazionale di interventi infrastrutturali e per la sicurezza nel settore idrico (PNIISSI)
- Programmazione sviluppo rurale statale e regionale
- Fondo investimenti ministeriali
- Interventi per la Difesa del Suolo (ReNDiS)
- Subsidenza
- LR 42/84 Bilancio regionale
- Ordinanze commissario straordinario ricostruzione e altre ordinanze protezione civile
- Fondi progettazione statali e regionali

Finanziamenti nel settore della bonifica e irrigazione 2018-2025

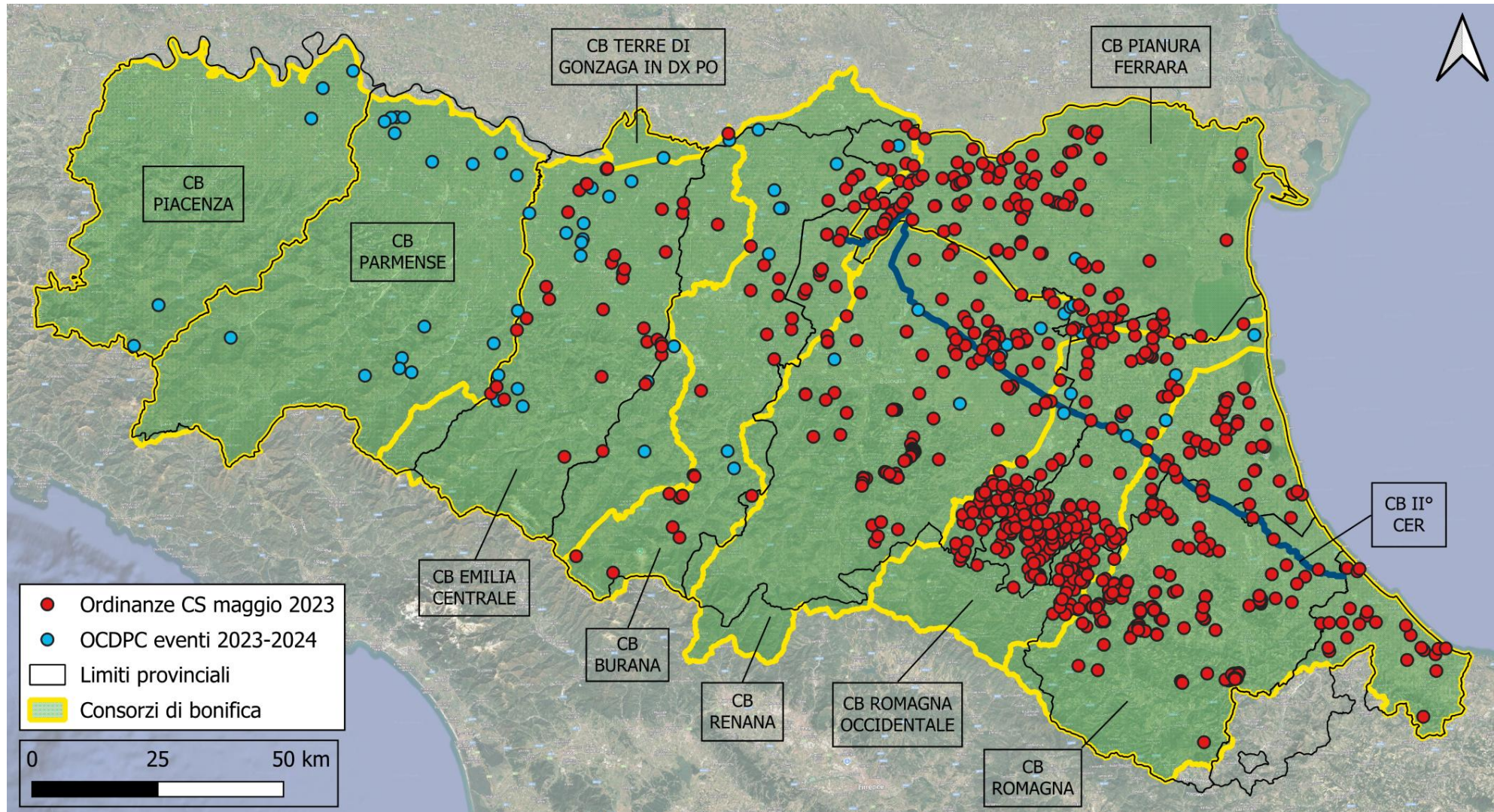
Linea finanziamento	Importo (euro)	Numero	Interventi di importo > 10 milioni euro
Programmazione sviluppo rurale e FSC	138.358.460,10	219	5
PNRR	450.980.721,14	25	14
Fondi investimenti ministeriale	101.207.596,27	13	2
Piano invasi	65.026.970,00	9	2
RENDIS	19.115.754,54	11	-
Subsidenza	18.423.638,06	19	-
Finanziamenti progettazione	4.600.091,83	15	-
LR 42/1984	23.611.228,98	218	-
Ordinanze commissariali emergenza 2023	362.989.311,78	382	4
OCDPCP 2018-2025	66.880.314,26	460	-
TOTALE	1.251.194.086,96	1371	27

Investimenti 2018-2025



N.B. a causa della scala di rappresentazione alcuni punti di localizzazione degli interventi risultano sovrapposti

Interventi urgenti di ripristino in seguito agli eventi calamitosi 2023-2024



N.B. a causa della scala di rappresentazione alcuni punti di localizzazione degli interventi risultano sovrapposti; inoltre alcuni interventi finanziati dalle Ordinanze commissariali sono rappresentati da più punti di localizzazione

LR 7/2012 Riforma bonifica montana

- Prima della LR 7/2012 la contribuenza montana poteva essere impiegata solo per la manutenzione delle opere
- Le percentuali di investimento nei comprensori montani della contribuenza erano relativamente basse
- Dall'avvio delle conferenze pubbliche annuali per la verifica dell'applicazione della riforma le percentuali di impiego sono aumentate significativamente
- La quota di contribuenza montana investita supera l'80 % (circa 18,7 milioni euro) come verificato nelle conferenze ANBI ER – Regione Emilia-Romagna – UNCEM
- Gli investimenti complessivi attivati dalla bonifica, pari a una media di circa 31 milioni euro negli ultimi 4 anni (fondi europei, statali e regionali), sono circa 1,5 volte la contribuenza



Sviluppo rurale 2023-2027

INVASI

- SRD07 Investimenti in infrastrutture per l'agricoltura e per lo sviluppo socio-economico delle aree rurali - Azione 7) Infrastrutture irrigue extra-aziendali che comportano un aumento netto della superficie irrigata
 - **Risorse: 9.600.000 euro**
 - **Beneficiari:** Consorzi di scopo costituiti da imprese agricole e Consorzi di bonifica della Regione Emilia-Romagna
- SRD08 Investimenti in infrastrutture con finalità ambientali Azione: 3) Infrastrutture irrigue e di bonifica
 - **Risorse: 9.600.000 euro**
 - **Beneficiari:** Consorzi di scopo costituiti da imprese agricole e Consorzi di bonifica della Regione Emilia-Romagna
- Bandi in fase di chiusura

PREVENZIONE DISSESTO

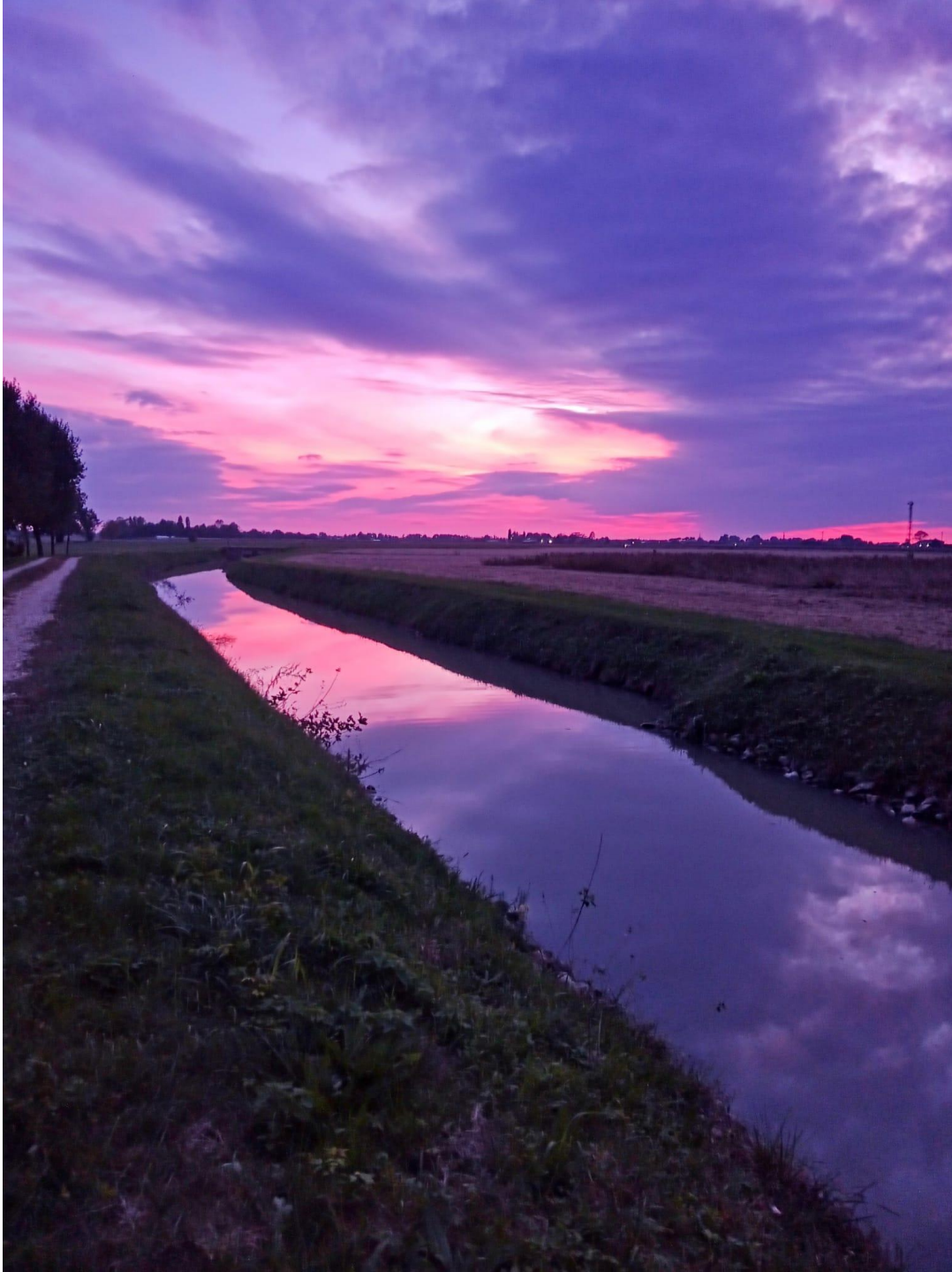
- SRD06 az.1 Prevenzione danni da dissesto idrogeologico
 - **Risorse allocate: 24.000.000 euro**
 - **Beneficiari: Imprenditori agricoli ed Enti pubblici (compresi i Consorzi di Bonifica)**
- Prossima uscita bando

PSR 2016-2023 prevenzione dissesto		
Consorzio di Bonifica	Importo (euro)	Numero
Piacenza	3.636.524,80	31
Parmense	2.608.212,99	27
Emilia Centrale	3.778.659,63	32
Burana	4.871.194,32	43
Renana	2.301.017,25	33
Romagna Occidentale	548.281,74	8
Romagna	2.944.243,14	24
Totale	20.688.133,87	198

Effetti degli investimenti



- Riduzione del rischio idraulico
- Aumento dell'efficienza della distribuzione irrigua e riduzione delle perdite
- Miglioramento della sicurezza dell'approvvigionamento idrico in molti distretti irrigui
- Riduzione delle pressioni per i prelievi dai fiumi appenninici e dal Fiume Po
- Aumento disponibilità idrica per irrigazione (70 milioni di mc/anno)
- Riduzione dei consumi energetici (3 milioni di kwh) e riduzioni di emissioni di CO₂
- Misurazione dei volumi effettivamente impiegati
- Prevenzione del dissesto nei territori collinari e montani



**GRAZIE PER
L'ATTENZIONE**